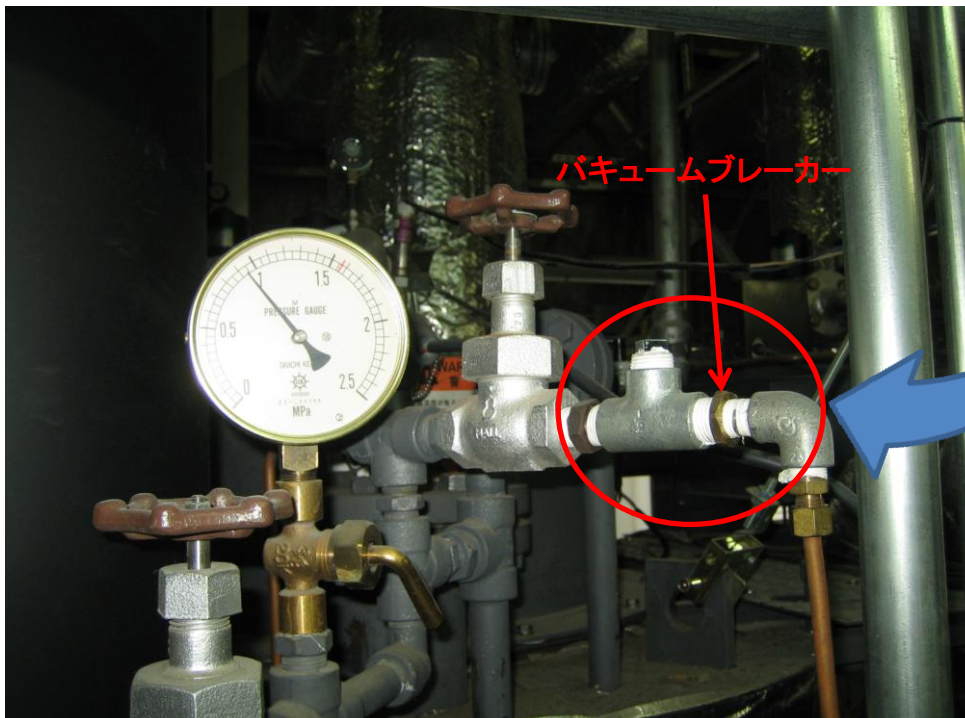
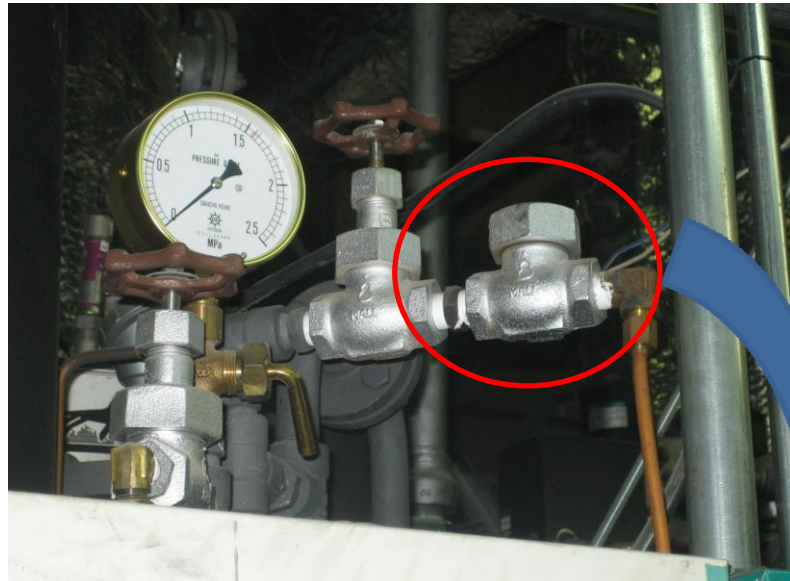


## 【蒸気ボイラーへの設置例】

### 【設置前】

スイングチャッキバルブを使用していたが、シール性が悪くボイラー運転中に蒸気漏れが発生。



### 【設置後】

ボイラー運転中、蒸気漏れ無し。停止時は大気を取り込み真空を防止。

**バキュームブレーカーの詳細は、  
製品紹介をご覧ください！！**